

# Le Groupe Sicame, partenaire actif de l'écosystème d'innovation avec le pôle S2E2



Fondé il y a plus de 60 ans, le Groupe Sicame est une entreprise industrielle française spécialisée dans la conception et la fabrication d'équipements électriques pour les réseaux de transport et de distribution d'électricité, le tertiaire et l'industrie, les énergies renouvelables et l'électromobilité.

Composé de 50 entreprises, le Groupe est aujourd'hui présent sur les 5 continents. L'innovation fait partie de notre ADN : le Groupe en fait une de ses valeurs majeures pour développer les solutions durables de demain.

## I. Innovation au sein du Groupe Sicame

Nous considérons qu'innover pour nos clients est notre moteur. Pour cela, nous sommes en permanence à l'écoute de leurs besoins, ainsi que de ceux du marché. Cette proximité client nous permet d'identifier une problématique, que nous allons chercher à résoudre avec le support de nos pôles d'innovation. Nous menons ainsi une stratégie d'innovation orientée client et marché, grâce à laquelle nous entreprenons des actions concrètes, efficaces et adaptées au secteur dans une dynamique de performance énergétique et environnementale.

Pour cela, nous disposons d'un réseau mondial de laboratoires et de 3 pôles d'expertise qui supportent nos équipes de chercheurs et d'ingénieurs : IoT (Internet of Things), simulation numérique, matériaux synthétiques.

## II. Notre écosystème d'innovation

En tant qu'acteur et générateur de projet pour ses clients et marchés, le Groupe Sicame est impliqué dans un écosystème d'innovation avec lequel nous travaillons en étroite collaboration.

Cet écosystème d'innovation se compose de 5 types d'acteurs :

- Les syndicats professionnels & comités de normalisation,
- Les universités et centres de recherche,
- Les start-ups,
- Nos clients et nos fournisseurs clefs,
- Les associations et les pôles de compétitivités en lien avec la filière électrique et nos métiers

Ces derniers sont des facilitateurs qui ont pour objectif de favoriser les mises en relation entre les acteurs publics et privés, les universités et centres de recherche et les entreprises, et de catalyser la réalisation de projets innovants.

Lancée en 2004, l'initiative des pôles de compétitivité vise à mobiliser les différents acteurs d'un écosystème inter-régional afin de développer la compétitivité et l'innovation.

La France compte à l'heure actuelle 54 pôles de compétitivité dont le pôle S2E2, labellisé depuis 2005. Ce dernier est spécialisé sur 4 domaines d'activité spécifiques : les réseaux électriques intelligents, les bâtiments intelligents, les systèmes électriques pour la mobilité décarbonée et l'électronique.

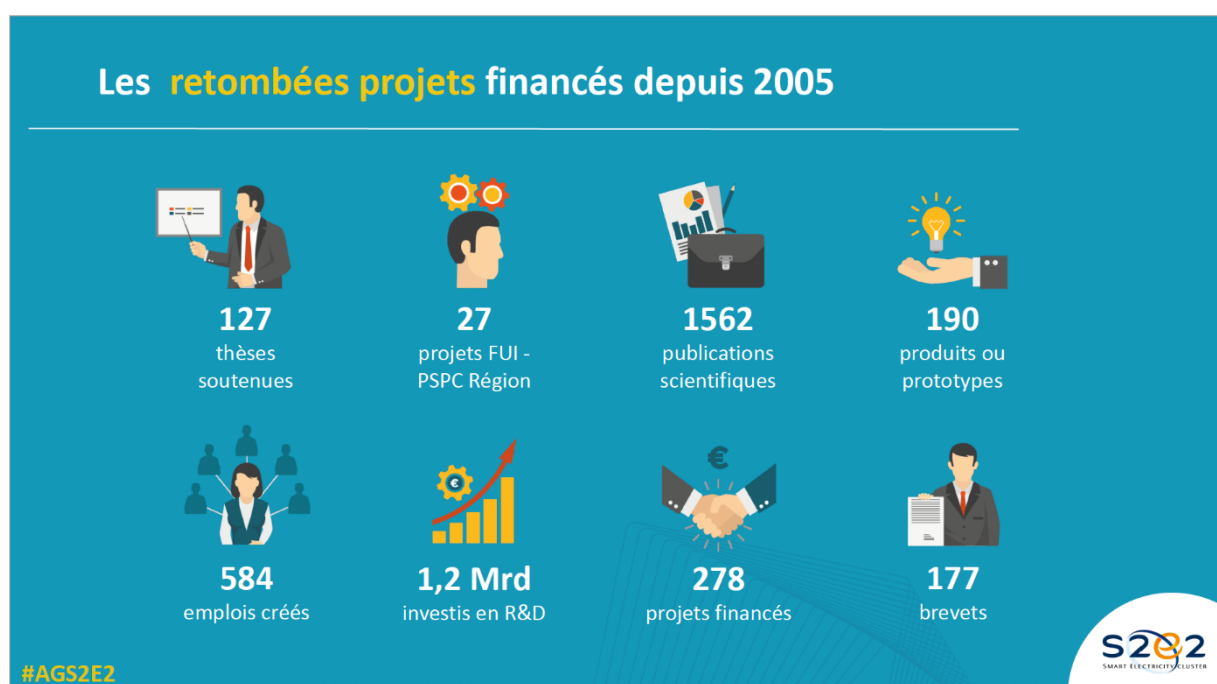
### III. Le pôle S2E2

Le pôle S2E2 regroupe les acteurs majeurs du secteur de l'énergie sur les régions Centre-Val de Loire, Pays de la Loire et Nouvelle Aquitaine.

Partenaire actif de l'écosystème d'innovation, le Groupe Sicame poursuit son engagement auprès de ce pôle notamment à travers l'investissement de Pierre Willams, Directeur Innovation du Groupe.

Élu vice-président du pôle en charge de la région Nouvelle Aquitaine, il permet au Groupe d'occuper une position de référent pour le rayonnement du pôle S2E2 en Nouvelle-Aquitaine et de bénéficier d'opportunités de partenariats dans ses domaines stratégiques.

Le pôle S2E2 est un pôle opérationnel qui se caractérise par sa forte orientation produit/projet. Au quotidien, il accompagne les entreprises en les aidant à monter leurs projets au niveau régional, national et européen et à obtenir les labellisations nécessaires au financement des projets.



## Conclusion

Depuis de nombreuses années, le Groupe Sicame a fait de l'innovation l'une de ses valeurs fondatrices. Pensée pour ses clients et le marché, celle-ci nous permet de proposer des solutions et des services toujours plus adaptés aux besoins de nos clients dans le contexte de la transition énergétique.

Afin de concrétiser notre volonté d'être un partenaire actif de cet écosystème, notre Directeur de l'Innovation Pierre Willams a été récemment élu au conseil d'Administration du pôle S2E2 en tant que Vice-Président en charge de la région Nouvelle Aquitaine. Le Groupe SICAME confirme ainsi sa volonté d'être un acteur clé de l'innovation.

Vous ambitionnez de mettre en place un projet d'innovation ? Vous souhaitez faire évoluer vos produits et vos outils vers des solutions plus durables ? N'hésitez pas à prendre contact avec notre équipe qui pourra répondre à vos questions et discuter avec vous des pistes d'innovations les plus adaptées à vos besoins.

Contact : [innovation@sicamegroup.com](mailto:innovation@sicamegroup.com)

[Le pôle S2E2](#)